



# ビロイ<sup>®</sup>と化学療法による 治療を受ける患者さんと そのご家族へ

気になる症状があったり、つらい症状がある場合は、がまんせずに、  
すぐに担当医や看護師、薬剤師に相談しましょう。

## 緊急時の連絡先

医療機関名

診療科名

担当医師名

電話番号

診察券番号

この薬に関するお問い合わせは「アステラス製薬くすり相談センター」まで

**患者さん専用：0120-175-880**

月曜～金曜日 9：00～17：30（土日・祝日・会社休日を除く）

**アステラス製薬株式会社**

（2024年3月作成）EMC-NK

VLY95002A01



 **astellas**



## はじめに

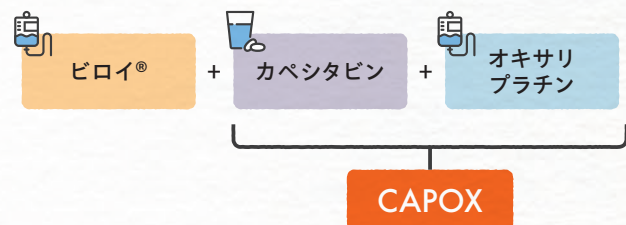
この冊子では、ビロイ®と化学療法による治療や、お薬の特徴および副作用についてまとめています。治療をはじめるにあたって、ぜひこの冊子をお読みいただき、安心して治療を続けられるようにしましょう。

また、冊子の後半には「ビロイ®治療日誌」がついていますので、体調の変化や副作用について記録するのにご活用ください。

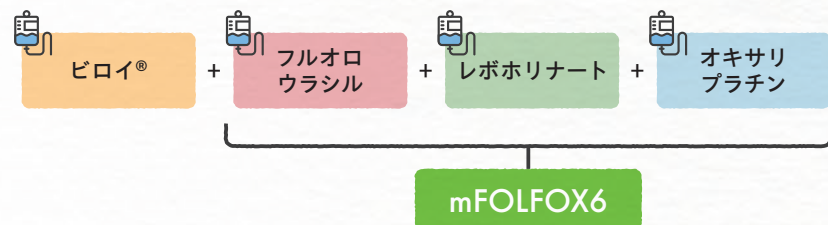
わからないことや不安に思うことなどがありましたら、担当医または看護師、薬剤師などの医療スタッフにご相談ください。

### あなたが受ける投与法にチェック(✓)をつけましょう

#### ビロイ®+CAPOX (カポックス) 療法



#### ビロイ®+mFOLFOX6 (フォルフォックス) 療法



※この他の化学療法と併用される場合もあります。ご自身の併用化学療法を担当医にご確認ください。

## 目次

はじめに	2
治療開始前に知っておきたいこと	4
CLDN18.2と胃がん	4
ビロイ®の働き	5
ビロイ®の投与方法	6
ビロイ®と一緒に投与するお薬の働き	7
ビロイ®による治療の対象となる方	8
ビロイ®による治療が受けられない方	8
ビロイ®による治療に注意が必要な方	9
ビロイ®による治療の進め方	10
ビロイ®+CAPOX療法を受ける方	10
ビロイ®+mFOLFOX6療法を受ける方	12
ビロイ®による治療中に注意すること	16
特に注意すべきビロイ®の副作用と症状	18
ビロイ®の主な副作用と症状	26
ビロイ®+化学療法の主な副作用	30
ビロイ®治療日誌	32
治療日誌の書き方	32
ビロイ®治療日誌	34

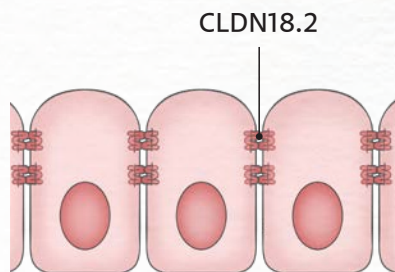


# 治療開始前に知っておきたいこと

## CLDN18.2 (クローディン18.2) と胃がん

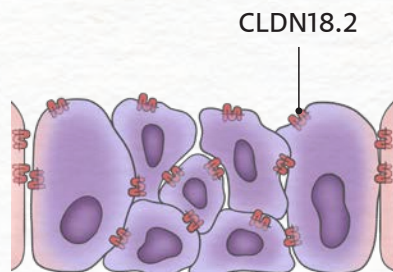
- CLDN18.2は、胃粘膜の細胞の間に存在し、隣り合う細胞同士を接着する働きをもつタンパク質です。
- 一部の胃がんではCLDN18.2の発現が維持され、細胞の形が崩れて表面に露出すると考えられています。検査によってCLDN18.2の発現が確認された胃がんを「CLDN18.2陽性胃がん」とよびます。

### 正常細胞



CLDN18.2は  
細胞の間に存在

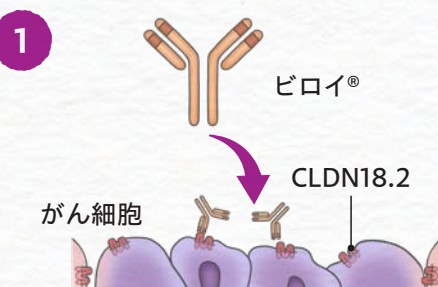
### がん細胞



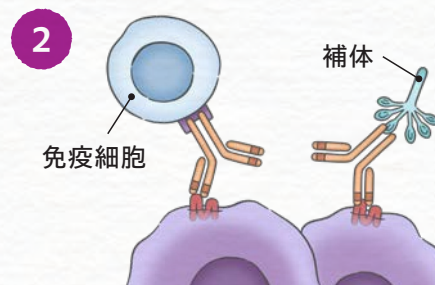
CLDN18.2が  
細胞の表面に露出

## ビロイ®の働き

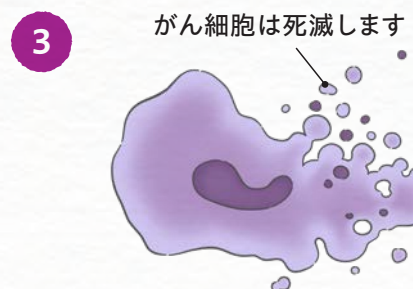
- ビロイ®は、CLDN18.2タンパク質を標的とした分子標的薬です。
- ビロイ®による治療の対象となるのは、「CLDN18.2陽性胃がん」と診断された患者さんです。



ビロイ®はがん細胞表面の  
CLDN18.2タンパク質に  
結合します。



ビロイ®を目印に、免疫細胞や  
補体とよばれるタンパク質が  
がん細胞への攻撃を開始します。



免疫細胞や補体の攻撃を受け、  
がん細胞は死滅します。



# 治療開始前に知っておきたいこと

## ビロイ®の投与方法

- ビロイ®は点滴で投与するお薬で、他のお薬と一緒に投与します。
- 一緒に投与するお薬の組み合わせを担当医に確認しましょう。

### ビロイ®と一緒に投与することがある主なお薬

#### 化学療法剤 (抗がん剤)

- フッ化ピリミジン系抗がん剤  
カペシタビン、フルオロウラシル など
- プラチナ製剤  
オキサリプラチン など

#### その他のお薬

レボホリナート など

## ビロイ®と一緒に投与するお薬の働き

### カペシタビン、 フルオロウラシル

がん細胞の増殖に必要なDNAの合成を阻害します。

### レボホリナート

フルオロウラシルの働きを高めます。

### オキサリプラチン

がん細胞のDNAと結合することで、DNAの複製を阻害し、がん細胞の増殖を抑えます。





# 治療開始前に知っておきたいこと

## ビロイ®による治療の対象となる方

- ビロイ®による治療の対象となるのは、以下全てに当てはまる患者さんです。

- ✓ 手術がむずかしい、進行・再発胃がんの方
- ✓ CLDN18.2陽性胃がんの方

## ビロイ®による治療が受けられない方

- 以下に当てはまる方は、ビロイ®による治療を受けられないので、担当医に伝えてください。

- ✓ ビロイ®に含まれる成分に対して、重篤な過敏症があらわれたことがある方

## ビロイ®による治療に注意が必要な方

- 以下に当てはまる方は、ビロイ®による治療に注意が必要です。1つでも該当する方は、担当医に相談してください。

- ✓ 妊娠中、妊娠している可能性のある方
- ✓ 授乳中の方



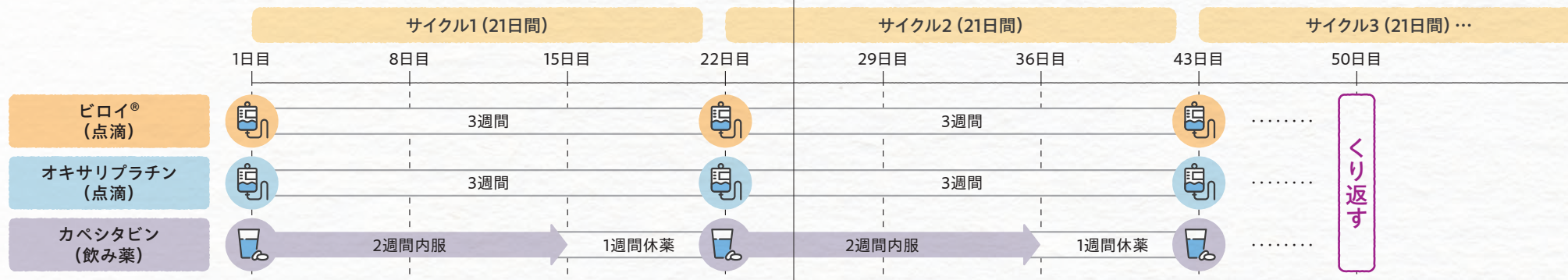
# ビロイ®による治療の進め方

※ビロイ®+mFOLFOX6療法については、12~15ページをご確認ください。

## ビロイ®+CAPOX(カポックス)療法を受ける方

### 投与スケジュール

3週間(21日間)を1サイクルとして、これを繰り返します。

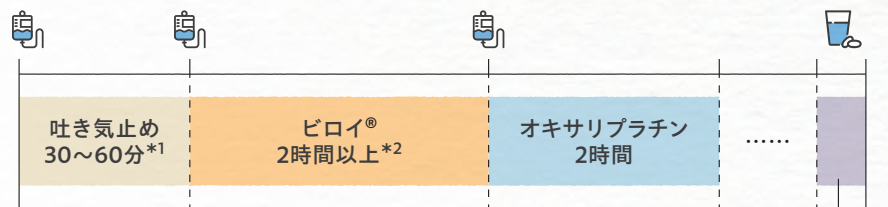


※カペシタビンは1日2回、各サイクルごとに14日間内服します。点滴当日の夕食後からの内服であれば、15日目の

朝食後までの内服となります。

### 投与日の流れ

お薬の点滴には、少なくとも4時間30分かかります。



カペシタビンを夕食後に内服

\*1: 使用する吐き気止めの種類によって時間は変わります。

\*2: ビロイ®の点滴時間は、副作用の発現に応じて点滴を中断したり速度を遅くしたりするため、投与ごとに異な

点滴のない日は、朝夕1日2回、各サイクルごとに14日間カペシタビンを内服します。(点滴当日の夕食後からの内服であれば、15日目の朝食後まで)



ります。

この他の化学療法と併用される場合もあります。

ご自身の併用化学療法を担当医にご確認ください。



# ビロイ®による治療の進め方

※ビロイ®+CAPOX療法については、10~11ページをご確認ください。

## ビロイ®+mFOLFOX6(フォルフォックス)療法を受ける方①

### 投与スケジュール

ビロイ®を投与する間隔(3週間または2週間)によって投与スケジュールが

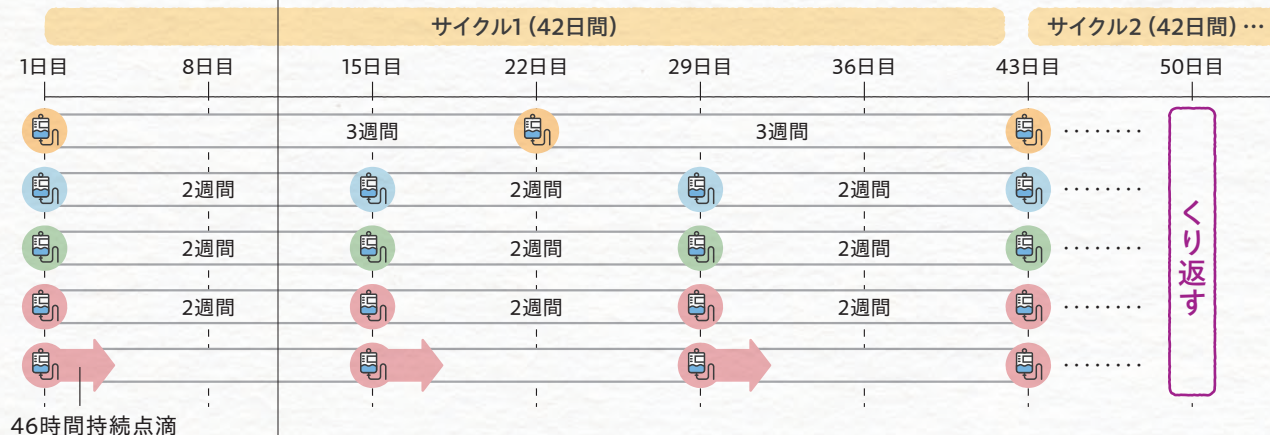
異なります。どちらのスケジュールで投与するかは、担当医に確認しましょう。

#### ビロイ®を3週間間隔で投与

↑ 該当する方は  
チェックをつけましょう

6週間(42日間)を  
1サイクルとして、  
これをくり返します。

- ビロイ®(点滴)
- オキサリプラチン(点滴)
- レボホリナート(点滴)
- フルオロウラシル(点滴)
- フルオロウラシル持続点滴



#### ビロイ®を2週間間隔で投与

↑ 該当する方は  
チェックをつけましょう

2週間(14日間)を  
1サイクルとして、  
これをくり返します。

- ビロイ®(点滴)
- オキサリプラチン(点滴)
- レボホリナート(点滴)
- フルオロウラシル(点滴)
- フルオロウラシル持続点滴



この他の化学療法と併用される場合もあります。

ご自身の併用化学療法を担当医にご確認ください。



# ビロイ®による治療の進め方

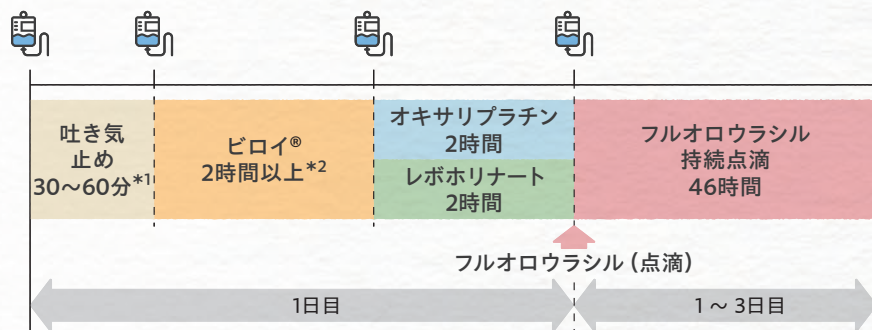
※ビロイ®+CAPOX療法については、10~11ページをご確認ください。

## ビロイ®+mFOLFOX6(フォルフォックス)療法を受ける方②

### 投与日の流れ

#### ●ビロイ®+mFOLFOX6を投与する日

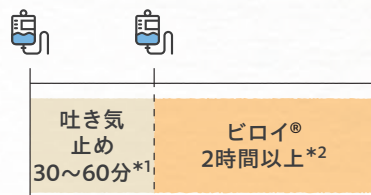
お薬の点滴（持続点滴を除く）には、少なくとも4時間30分、そのあと46時間のフルオロウラシルの持続点滴が必要です。



\*1: 使用する吐き気止めの種類によって時間は変わります。  
\*2: ビロイ®の点滴時間は、副作用の発現に応じて点滴を中断したり速度を遅くしたりするため、投与ごとに異なります。

#### ●ビロイ®のみを投与する日

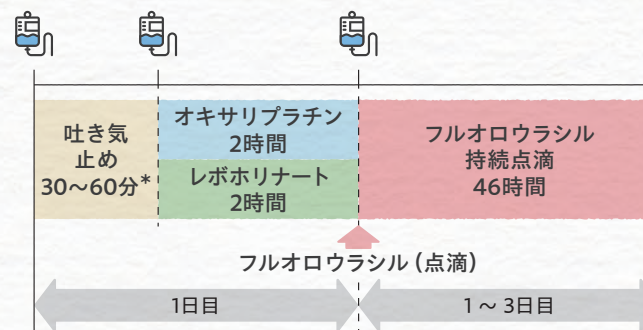
お薬の点滴には、少なくとも2時間30分かかります。



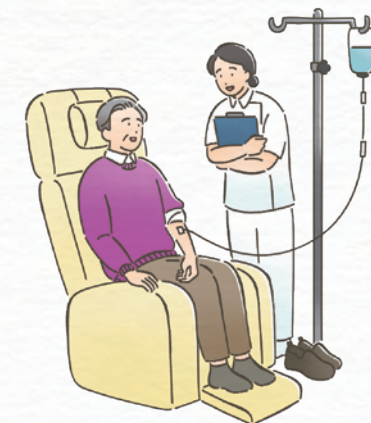
\*1: 使用する吐き気止めの種類によって時間は変わります。  
\*2: ビロイ®の点滴時間は、副作用の発現に応じて点滴を中断したり速度を遅くしたりするため、投与ごとに異なります。

#### ●mFOLFOX6のみを投与する日

お薬の点滴（持続点滴を除く）には、少なくとも2時間30分、そのあと46時間のフルオロウラシルの持続点滴が必要です。



\*: 使用する吐き気止めの種類によって時間は変わります。



この他の化学療法と併用される場合もあります。

ご自身の併用化学療法を担当医にご確認ください。



# ビロイ®による治療中に注意すること

## ビロイ®+化学療法による治療中に以下のような副作用が

- 症状のあらわれ方には個人差があります。
- 副作用を早めに発見するために、副作用の種類や症状をあらかじめ知って

### 特に注意すべきビロイ®の副作用



吐き気・おう吐



過敏症  
(じんま疹、くり返す咳など)



インフュージョンリアクション  
(腹痛、寒気など)

### ビロイ®の主な副作用



好中球減少・白血球減少  
(発熱、のどの痛みなど)



血小板減少  
(あおあざ、出血など)



食欲減退



疲労・無力症  
(体がだるい、体が重いなど)



下痢



肝障害 (AST増加)  
(疲れやすいなど)



貧血  
(顔色が悪い、疲れやすいなど)

AST: アスパラギン酸アミノトランスフェラーゼ



これらの症状やそれ以外にも気になる症状がある場合

## あらわれることがあります。

おくことが大切です。

### ビロイ®+化学療法の主な副作用



末しょう神経障害  
(手足のしびれ・痛みなど)



錯感覚  
(与えられた刺激と  
違う感じ方をしてしまうなど)



手足症候群  
(手足のしびれ・赤みなど)



便秘



感覚鈍麻  
(手足の感覚がにぶくなるなど)



腹痛



体重減少



味覚障害  
(味覚の変化など)



口内炎

は、がまんせずに、すぐに担当医、看護師、薬剤師に相談してください。



# ビロイ®による治療中に注意すること

## 特に注意すべきビロイ®の副作用と症状①

### 吐き気・おう吐

初回(1サイクル目)の点滴中や点滴後に多くの患者さんで吐き気・おう吐の症状があらわれます。

個人差はありますが、2サイクル目以降は吐き気やおう吐の症状があらわれる患者さんは減少することが知られています。

#### 「吐き気・おう吐」の主な症状

- 吐き気
- 胃がむかむかする
- 胸やけ
- おう吐                      など



点滴中または点滴後にこのような症状があらわれた場合は、すぐに担当医、看護師、薬剤師に伝えてください。



症状に応じて、点滴を中断したり速度を遅くすることがあります。

これらの症状以外にも気になる症状があらわれ

## 吐き気・おう吐の予防と対策①

- ビロイ®の投与前は、吐き気止めによる予防を行います。

### 治療の前日と当日の過ごし方

- 治療の前日は睡眠をしっかりとりましょう。
- 体をしめつけない、ゆったりとした衣類を着用しましょう。
- 食事は消化のよいものを取りましょう。
- 治療後しばらくは固形物は控えましょう。



たら、担当医、看護師、薬剤師に相談しましょう。



# ビロイ®による治療中に注意すること

## 吐き気・おう吐の予防と対策②

■ 患者さんご自身が生活の中でできる工夫もありますので、ぜひ試して

みましょう。

### 食事の工夫

- 食べたいときに、食べられるものを食べましょう。
- いつもより控えめに盛り付けると食べやすくなります。
- 温かい食べ物はにおいを発しやすいので、冷ますと食べやすくなります。
- 電子レンジを使用したり、市販のお惣菜を利用したりするなど、調理時間を短縮するのも1つの方法です。

#### おすすめの食品と料理

少量ずつ食べられるもの  
(例：一口大のおにぎり、  
サンドイッチなど)



口当たりのよいもの  
(例：ゼリー、果物、  
冷奴など)



など

#### 注意が必要な食品と料理

ご飯の炊ける  
におい



においの立つ料理



など

### 環境の工夫

- ゆったりとした服装で、心身ともにリラックスしながら過ごせるよう心がけましょう。
- 食べ物や、芳香剤などのおいで吐き気・おう吐が引き起こされることがあります。気になるにおいは避け、窓を開けて定期的に換気を行いましょう。





# ビロイ®による治療中に注意すること

## おう吐したときには

- おう吐した後は、うがいをして口の中の不快感を軽減させましょう。レモン水やお茶などを使うと、口の中がさっぱりします。
- 脱水症状を起こさないよう、スポーツ飲料などで水分やミネラルを補給しましょう。
- おう吐物はすみやかに片づけ、汚れた寝具・衣服などは清潔なものと交換しましょう。



※内服の抗がん剤を飲んだ後など、患者さんのおう吐物には抗がん剤の成分が含まれている可能性があります。過剰に気にする必要はありませんが、おう吐物を処理する際にはできる範囲で23ページの対策を行ってください。

## おう吐物の処理

- 使い捨て手袋などをして、おう吐物に直接触れないようにしましょう。
- トイレトペーパーなどの使い捨てにできるもので拭き取りましょう。
- 使用後の手袋やペーパー類は、二重にしたビニール袋に入れて口をしっかり閉じ、一般ごみとして廃棄してください。
- 処理を終えた後は石けんと流水でよく手を洗いましょう。



## おう吐物が付着した寝具・衣服などの洗濯

- おう吐物が付着した寝具・衣服は、洗濯機で通常の洗濯洗剤を用いて2度洗いしてください。
- 1回目は、その他の洗濯物とは分けて洗濯しましょう。





# ビロイ®による治療中に注意すること

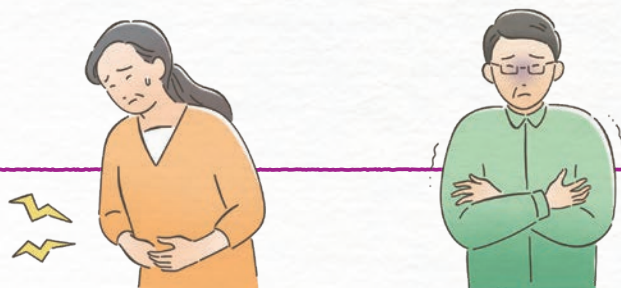
## 特に注意すべきビロイ®の副作用と症状②

### インフュージョンリアクション

お薬の点滴中や、点滴後24時間以内に多くあらわれる症状の総称で、初回(1サイクル目)に多くあらわれますが、2回目以降にもあらわれることがあります。

#### 「インフュージョンリアクション」の主な症状

- 腹痛
- 寒気
- 唾液が多いと感じる
- 背中 of 痛み
- 発熱
- 咳
- 胸の不快感
- 高血圧 など



点滴中または点滴後にこのような症状があらわれた場合は、症状に応じて、点滴を中断したり速度を遅くすることが

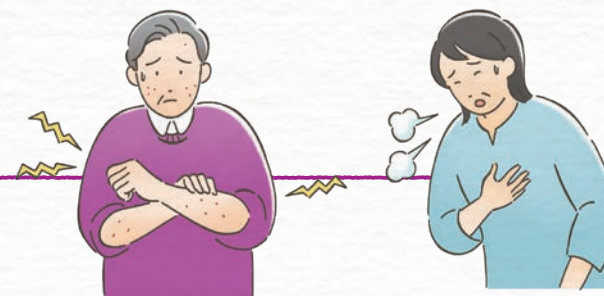
これらの症状以外にも気になる症状があらわれ

### 過敏症

投与されたお薬に対して、免疫などの生体防御システムが過剰に働くことで、さまざまな症状があらわれることがあります。

#### 「過敏症」の主な症状

- じんま疹(赤み・かゆみを伴う)
- くり返す咳
- 呼吸時にゼーゼーする
- 息苦しい、のどがしめつけられる
- 声が出にくい、声がかすれる など



場合は、すぐに担当医、看護師、薬剤師に伝えてください。あります。

たら、担当医、看護師、薬剤師に相談しましょう。



# ビロイ®による治療中に注意すること

## ビロイ®の主な副作用と症状①

### 好中球減少・白血球減少

好中球（白血球の一種）や白血球が減少すると、免疫機能が低下し、感染症にかかりやすくなります。

#### 「好中球減少・白血球減少」の主な症状

- 発熱
- 寒気
- のどの痛み など



### 食欲減退

食欲がないときは無理に食べようとせず、「食べたいものを、食べたいときに、食べただけ食べる」ことを心がけましょう。

#### 「食欲減退」の主な症状

- 食欲がない
- 食事や水分をほとんどとることができない
- 体重減少 など



### 下痢

下痢が続くときは脱水症状を起こさないよう、こまめに水分をとるようにしましょう。下痢を抑えるお薬が処方されることもあります。

#### 「下痢」の主な症状

- 腹痛
- 水のような便が出る
- 泥状のゆるい便が出る など



### 貧血

血液中の赤血球に含まれる酸素を運ぶ役割をもつヘモグロビンの量が減る状態です。

#### 「貧血」の主な症状

- 顔色が悪い
- 頭が重い
- 疲れやすい
- 動悸どうき
- 体がだるい
- 息切れ など



上記の症状や、それ以外にも気になる症状があらわれたら、担当医、看護師、薬剤師に相談しましょう。



# ビロイ®による治療中に注意すること

## ビロイ®の主な副作用と症状②

### 血小板減少

血小板は血を固める役割をもっています。血小板が減ると、出血しやすく、血が止まりにくくなります。

#### 「血小板減少」の主な症状

- あおあざがしやすい
- 出血しやすい  
(歯ぐきの出血、鼻血、生理がとまりにくい) など



### 疲労・無力症

お薬や病気の影響で疲れやすくなる場合があります。日常生活に支障が出ることもありますので、活動と休息のバランスをとるようにしましょう。

#### 「疲労・無力症」の主な症状

- 体がだるい、体が重い
- やる気が起きない
- 休んでも疲れがとれない など



### 肝障害 (AST増加)

無症状の場合が多いため、定期的に血液検査を行い、肝機能の状態をあらわすASTなどの検査値に異常がないかを確認します。

#### 「肝障害」の主な症状

- 疲れやすい
- 吐き気
- 体がだるい
- 食欲減退
- 力が入らない など



AST: アスパラギン酸アミノトランスフェラーゼ

上記の症状や、それ以外にも気になる症状があらわれたら、担当医、看護師、薬剤師に相談しましょう。



# ビロイ®による治療中に注意すること

## ビロイ®+化学療法の主な副作用

これまでの副作用の他にも、ビロイ®+化学療法による治療中は、以下のあなたが受ける投与法の副作用を確認し、当てはまる症状があらわれたり、

### カボックス ビロイ®+CAPOX療法の主な副作用

- 末梢神経障害(手足のしびれ・痛み)
- 手足症候群(手足のしびれ・赤み)
- 感覚鈍麻(手足の感覚がにぶくなる、手袋をはめているような感じがする)
- 体重減少

など



ような副作用があらわれることがあります。異常を感じたら、すぐに担当医、看護師、薬剤師に伝えてください。

### フォルフォックス ビロイ®+mFOLFOX6療法の主な副作用

- 末梢神経障害(手足のしびれ・痛み)
- 口内炎
- 錯感覚(与えられた刺激と違う感じ方をしてしまう)
- 便秘
- 腹痛
- 味覚障害(味覚の変化)

など

## 末梢神経障害について知っておきたいこと

### 発現時期

- お薬の投与直後から2日以内に、手足のしびれや痛みといった症状があらわれます。
- 自然に回復することが多いですが、治療を長く続けていると、症状が持続したり悪化したりすることがあります。



### 予防と対策

- 冷たい空気や物に触れることで症状が起こりやすくなったり、悪化したりすることがあるので注意しましょう。
- 投与後1週間程度は冷たい飲み物や氷の使用は避け、冷たい空気や物に皮膚が直接触れないようにしましょう。

上記の症状や、それ以外にも気になる症状があらわれたら、担当医、看護師、薬剤師に相談しましょう。



# ビロイ®治療日誌

ビロイ®による治療を安全に続けていただくために、日々の体調の変化や副作用、その他の気になることなどを記録しましょう。

## 治療日誌の書き方

- ☑ 治療を開始した日から月日を記入しましょう。また、治療サイクルも記入しましょう。
- ☑ お薬を投与した日や受診した日は「受診」に○をつけましょう。
- ☑ 体温、体重は定期的に計測して、記録しましょう。
- ☑ ご自身の体調をチェックして、治療日誌に記載されている症状があらわれた場合は○を記入しましょう。
- ☑ 治療日誌に記載されていない症状や、その他に気になること、担当医に伝えたいことがあれば、「その他」に記入しましょう。
- ☑ 治療日誌は必ずしも毎日記録する必要はありませんので、無理のない範囲で続けましょう。

## 記入例

ご自身の治療に合わせて、サイクル数や週数を記入しましょう

### ① サイクル目

		① 週目						
月/日		5/31	6/1	6/2	6/3	6/4	6/5	6/6
受診		○						
体温(℃)		36.5	36.8					
体重(kg)		65.0	64.5					
胃腸など	吐き気	○	○	○		○		
	おう吐	○	○					
	食欲がない	○	○			○		
	味覚の変化							
	下痢	○	○			○		
	便秘							
	腹痛	○			○			
手足	しびれ・痛み							
	赤み・腫れ							
	感覚の異常							
その他	咳							
	息切れ、息苦しさ							
	だるい、疲れやすい	○	○			○		
	あおあざ、出血							
口内炎								
その他 (気になること、 担当医に伝えたいこと)	6/1 背中に赤いブツブツができた							

体温、体重を定期的に計測しましょう

症状があるときに○をつけましょう



サイクル目

[ ] 週目							
月/日	/	/	/	/	/	/	/
受診							
体温(°C)							
体重(kg)							
胃腸など	吐き気						
	おう吐						
	食欲がない						
	味覚の変化						
	下痢						
	便秘						
	腹痛						
手足	しびれ・痛み						
	赤み・腫れ						
	感覚の異常						
その他	咳						
	息切れ、息苦しさ						
	だるい、疲れやすい						
	あおあざ、出血						
	口内炎						
その他 (気になること、 担当医に伝えたいこと)							

サイクル目

[ ] 週目							
月/日	/	/	/	/	/	/	/
受診							
体温(°C)							
体重(kg)							
胃腸など	吐き気						
	おう吐						
	食欲がない						
	味覚の変化						
	下痢						
	便秘						
	腹痛						
手足	しびれ・痛み						
	赤み・腫れ						
	感覚の異常						
その他	咳						
	息切れ、息苦しさ						
	だるい、疲れやすい						
	あおあざ、出血						
	口内炎						
その他 (気になること、 担当医に伝えたいこと)							



サイクル目

[ ] 週目							
月/日	/	/	/	/	/	/	/
受診							
体温(℃)							
体重(kg)							
胃腸など	吐き気						
	おう吐						
	食欲がない						
	味覚の変化						
	下痢						
	便秘						
	腹痛						
手足	しびれ・痛み						
	赤み・腫れ						
	感覚の異常						
その他	咳						
	息切れ、息苦しさ						
	だるい、疲れやすい						
	あおあざ、出血						
	口内炎						
その他 (気になること、 担当医に伝えたいこと)							

サイクル目

[ ] 週目							
月/日	/	/	/	/	/	/	/
受診							
体温(℃)							
体重(kg)							
胃腸など	吐き気						
	おう吐						
	食欲がない						
	味覚の変化						
	下痢						
	便秘						
	腹痛						
手足	しびれ・痛み						
	赤み・腫れ						
	感覚の異常						
その他	咳						
	息切れ、息苦しさ						
	だるい、疲れやすい						
	あおあざ、出血						
	口内炎						
その他 (気になること、 担当医に伝えたいこと)							



サイクル目

[ ] 週目							
月/日	/	/	/	/	/	/	/
受診							
体温(℃)							
体重(kg)							
胃腸など	吐き気						
	おう吐						
	食欲がない						
	味覚の変化						
	下痢						
	便秘						
	腹痛						
手足	しびれ・痛み						
	赤み・腫れ						
	感覚の異常						
その他	咳						
	息切れ、息苦しさ						
	だるい、疲れやすい						
	あおあざ、出血						
	口内炎						
その他 (気になること、 担当医に伝えたいこと)							

サイクル目

[ ] 週目							
月/日	/	/	/	/	/	/	/
受診							
体温(℃)							
体重(kg)							
胃腸など	吐き気						
	おう吐						
	食欲がない						
	味覚の変化						
	下痢						
	便秘						
	腹痛						
手足	しびれ・痛み						
	赤み・腫れ						
	感覚の異常						
その他	咳						
	息切れ、息苦しさ						
	だるい、疲れやすい						
	あおあざ、出血						
	口内炎						
その他 (気になること、 担当医に伝えたいこと)							



サイクル目

[ ] 週目							
月/日	/	/	/	/	/	/	/
受診							
体温(℃)							
体重(kg)							
胃腸など	吐き気						
	おう吐						
	食欲がない						
	味覚の変化						
	下痢						
	便秘						
	腹痛						
手足	しびれ・痛み						
	赤み・腫れ						
	感覚の異常						
その他	咳						
	息切れ、息苦しさ						
	だるい、疲れやすい						
	あおあざ、出血						
	口内炎						
その他 (気になること、 担当医に伝えたいこと)							

サイクル目

[ ] 週目							
月/日	/	/	/	/	/	/	/
受診							
体温(℃)							
体重(kg)							
胃腸など	吐き気						
	おう吐						
	食欲がない						
	味覚の変化						
	下痢						
	便秘						
	腹痛						
手足	しびれ・痛み						
	赤み・腫れ						
	感覚の異常						
その他	咳						
	息切れ、息苦しさ						
	だるい、疲れやすい						
	あおあざ、出血						
	口内炎						
その他 (気になること、 担当医に伝えたいこと)							



サイクル目

[ ] 週目							
月/日	/	/	/	/	/	/	/
受診							
体温(℃)							
体重(kg)							
胃腸など	吐き気						
	おう吐						
	食欲がない						
	味覚の変化						
	下痢						
	便秘						
	腹痛						
手足	しびれ・痛み						
	赤み・腫れ						
	感覚の異常						
その他	咳						
	息切れ、息苦しさ						
	だるい、疲れやすい						
	あおあざ、出血						
	口内炎						
その他 (気になること、 担当医に伝えたいこと)							

サイクル目

[ ] 週目							
月/日	/	/	/	/	/	/	/
受診							
体温(℃)							
体重(kg)							
胃腸など	吐き気						
	おう吐						
	食欲がない						
	味覚の変化						
	下痢						
	便秘						
	腹痛						
手足	しびれ・痛み						
	赤み・腫れ						
	感覚の異常						
その他	咳						
	息切れ、息苦しさ						
	だるい、疲れやすい						
	あおあざ、出血						
	口内炎						
その他 (気になること、 担当医に伝えたいこと)							



サイクル目

[ ] 週目							
月/日	/	/	/	/	/	/	/
受診							
体温(°C)							
体重(kg)							
胃腸など	吐き気						
	おう吐						
	食欲がない						
	味覚の変化						
	下痢						
	便秘						
	腹痛						
手足	しびれ・痛み						
	赤み・腫れ						
	感覚の異常						
その他	咳						
	息切れ、息苦しさ						
	だるい、疲れやすい						
	あおあざ、出血						
	口内炎						
その他 (気になること、 担当医に伝えたいこと)							

サイクル目

[ ] 週目							
月/日	/	/	/	/	/	/	/
受診							
体温(°C)							
体重(kg)							
胃腸など	吐き気						
	おう吐						
	食欲がない						
	味覚の変化						
	下痢						
	便秘						
	腹痛						
手足	しびれ・痛み						
	赤み・腫れ						
	感覚の異常						
その他	咳						
	息切れ、息苦しさ						
	だるい、疲れやすい						
	あおあざ、出血						
	口内炎						
その他 (気になること、 担当医に伝えたいこと)							



サイクル目

[ ] 週目							
月/日	/	/	/	/	/	/	/
受診							
体温(°C)							
体重(kg)							
胃腸など	吐き気						
	おう吐						
	食欲がない						
	味覚の変化						
	下痢						
	便秘						
	腹痛						
手足	しびれ・痛み						
	赤み・腫れ						
	感覚の異常						
その他	咳						
	息切れ、息苦しさ						
	だるい、疲れやすい						
	あおあざ、出血						
	口内炎						
その他 (気になること、 担当医に伝えたいこと)							

サイクル目

[ ] 週目							
月/日	/	/	/	/	/	/	/
受診							
体温(°C)							
体重(kg)							
胃腸など	吐き気						
	おう吐						
	食欲がない						
	味覚の変化						
	下痢						
	便秘						
	腹痛						
手足	しびれ・痛み						
	赤み・腫れ						
	感覚の異常						
その他	咳						
	息切れ、息苦しさ						
	だるい、疲れやすい						
	あおあざ、出血						
	口内炎						
その他 (気になること、 担当医に伝えたいこと)							



サイクル目

[ ] 週目							
月/日	/	/	/	/	/	/	/
受診							
体温(°C)							
体重(kg)							
胃腸など	吐き気						
	おう吐						
	食欲がない						
	味覚の変化						
	下痢						
	便秘						
	腹痛						
手足	しびれ・痛み						
	赤み・腫れ						
	感覚の異常						
その他	咳						
	息切れ、息苦しさ						
	だるい、疲れやすい						
	あおあざ、出血						
	口内炎						
その他 (気になること、 担当医に伝えたいこと)							

サイクル目

[ ] 週目							
月/日	/	/	/	/	/	/	/
受診							
体温(°C)							
体重(kg)							
胃腸など	吐き気						
	おう吐						
	食欲がない						
	味覚の変化						
	下痢						
	便秘						
	腹痛						
手足	しびれ・痛み						
	赤み・腫れ						
	感覚の異常						
その他	咳						
	息切れ、息苦しさ						
	だるい、疲れやすい						
	あおあざ、出血						
	口内炎						
その他 (気になること、 担当医に伝えたいこと)							



サイクル目

[ ] 週目							
月/日	/	/	/	/	/	/	/
受診							
体温(°C)							
体重(kg)							
胃腸など	吐き気						
	おう吐						
	食欲がない						
	味覚の変化						
	下痢						
	便秘						
	腹痛						
手足	しびれ・痛み						
	赤み・腫れ						
	感覚の異常						
その他	咳						
	息切れ、息苦しさ						
	だるい、疲れやすい						
	あおあざ、出血						
	口内炎						
その他 (気になること、 担当医に伝えたいこと)							

サイクル目

[ ] 週目							
月/日	/	/	/	/	/	/	/
受診							
体温(°C)							
体重(kg)							
胃腸など	吐き気						
	おう吐						
	食欲がない						
	味覚の変化						
	下痢						
	便秘						
	腹痛						
手足	しびれ・痛み						
	赤み・腫れ						
	感覚の異常						
その他	咳						
	息切れ、息苦しさ						
	だるい、疲れやすい						
	あおあざ、出血						
	口内炎						
その他 (気になること、 担当医に伝えたいこと)							



サイクル目

[ ] 週目							
月/日	/	/	/	/	/	/	/
受診							
体温(℃)							
体重(kg)							
胃腸など	吐き気						
	おう吐						
	食欲がない						
	味覚の変化						
	下痢						
	便秘						
	腹痛						
手足	しびれ・痛み						
	赤み・腫れ						
	感覚の異常						
その他	咳						
	息切れ、息苦しさ						
	だるい、疲れやすい						
	あおあざ、出血						
	口内炎						
その他 (気になること、 担当医に伝えたいこと)							

サイクル目

[ ] 週目							
月/日	/	/	/	/	/	/	/
受診							
体温(℃)							
体重(kg)							
胃腸など	吐き気						
	おう吐						
	食欲がない						
	味覚の変化						
	下痢						
	便秘						
	腹痛						
手足	しびれ・痛み						
	赤み・腫れ						
	感覚の異常						
その他	咳						
	息切れ、息苦しさ						
	だるい、疲れやすい						
	あおあざ、出血						
	口内炎						
その他 (気になること、 担当医に伝えたいこと)							



サイクル目

[ ] 週目							
月/日	/	/	/	/	/	/	/
受診							
体温(℃)							
体重(kg)							
胃腸など	吐き気						
	おう吐						
	食欲がない						
	味覚の変化						
	下痢						
	便秘						
	腹痛						
手足	しびれ・痛み						
	赤み・腫れ						
	感覚の異常						
その他	咳						
	息切れ、息苦しさ						
	だるい、疲れやすい						
	あおあざ、出血						
	口内炎						
その他 (気になること、 担当医に伝えたいこと)							

サイクル目

[ ] 週目							
月/日	/	/	/	/	/	/	/
受診							
体温(℃)							
体重(kg)							
胃腸など	吐き気						
	おう吐						
	食欲がない						
	味覚の変化						
	下痢						
	便秘						
	腹痛						
手足	しびれ・痛み						
	赤み・腫れ						
	感覚の異常						
その他	咳						
	息切れ、息苦しさ						
	だるい、疲れやすい						
	あおあざ、出血						
	口内炎						
その他 (気になること、 担当医に伝えたいこと)							



サイクル目

[ ] 週目							
月/日	/	/	/	/	/	/	/
受診							
体温(°C)							
体重(kg)							
胃腸など	吐き気						
	おう吐						
	食欲がない						
	味覚の変化						
	下痢						
	便秘						
	腹痛						
手足	しびれ・痛み						
	赤み・腫れ						
	感覚の異常						
その他	咳						
	息切れ、息苦しさ						
	だるい、疲れやすい						
	あおあざ、出血						
	口内炎						
その他 (気になること、 担当医に伝えたいこと)							

サイクル目

[ ] 週目							
月/日	/	/	/	/	/	/	/
受診							
体温(°C)							
体重(kg)							
胃腸など	吐き気						
	おう吐						
	食欲がない						
	味覚の変化						
	下痢						
	便秘						
	腹痛						
手足	しびれ・痛み						
	赤み・腫れ						
	感覚の異常						
その他	咳						
	息切れ、息苦しさ						
	だるい、疲れやすい						
	あおあざ、出血						
	口内炎						
その他 (気になること、 担当医に伝えたいこと)							



サイクル目

[ ] 週目							
月/日	/	/	/	/	/	/	/
受診							
体温(°C)							
体重(kg)							
胃腸など	吐き気						
	おう吐						
	食欲がない						
	味覚の変化						
	下痢						
	便秘						
	腹痛						
手足	しびれ・痛み						
	赤み・腫れ						
	感覚の異常						
その他	咳						
	息切れ、息苦しさ						
	だるい、疲れやすい						
	あおあざ、出血						
	口内炎						
その他 (気になること、 担当医に伝えたいこと)							

サイクル目

[ ] 週目							
月/日	/	/	/	/	/	/	/
受診							
体温(°C)							
体重(kg)							
胃腸など	吐き気						
	おう吐						
	食欲がない						
	味覚の変化						
	下痢						
	便秘						
	腹痛						
手足	しびれ・痛み						
	赤み・腫れ						
	感覚の異常						
その他	咳						
	息切れ、息苦しさ						
	だるい、疲れやすい						
	あおあざ、出血						
	口内炎						
その他 (気になること、 担当医に伝えたいこと)							



サイクル目

[ ] 週目							
月/日	/	/	/	/	/	/	/
受診							
体温(℃)							
体重(kg)							
胃腸など	吐き気						
	おう吐						
	食欲がない						
	味覚の変化						
	下痢						
	便秘						
	腹痛						
手足	しびれ・痛み						
	赤み・腫れ						
	感覚の異常						
その他	咳						
	息切れ、息苦しさ						
	だるい、疲れやすい						
	あおあざ、出血						
	口内炎						
その他 (気になること、 担当医に伝えたいこと)							

サイクル目

[ ] 週目							
月/日	/	/	/	/	/	/	/
受診							
体温(℃)							
体重(kg)							
胃腸など	吐き気						
	おう吐						
	食欲がない						
	味覚の変化						
	下痢						
	便秘						
	腹痛						
手足	しびれ・痛み						
	赤み・腫れ						
	感覚の異常						
その他	咳						
	息切れ、息苦しさ						
	だるい、疲れやすい						
	あおあざ、出血						
	口内炎						
その他 (気になること、 担当医に伝えたいこと)							



サイクル目

[ ] 週目							
月/日	/	/	/	/	/	/	/
受診							
体温(°C)							
体重(kg)							
胃腸など	吐き気						
	おう吐						
	食欲がない						
	味覚の変化						
	下痢						
	便秘						
	腹痛						
手足	しびれ・痛み						
	赤み・腫れ						
	感覚の異常						
その他	咳						
	息切れ、息苦しさ						
	だるい、疲れやすい						
	あおあざ、出血						
	口内炎						
その他 (気になること、 担当医に伝えたいこと)							

サイクル目

[ ] 週目							
月/日	/	/	/	/	/	/	/
受診							
体温(°C)							
体重(kg)							
胃腸など	吐き気						
	おう吐						
	食欲がない						
	味覚の変化						
	下痢						
	便秘						
	腹痛						
手足	しびれ・痛み						
	赤み・腫れ						
	感覚の異常						
その他	咳						
	息切れ、息苦しさ						
	だるい、疲れやすい						
	あおあざ、出血						
	口内炎						
その他 (気になること、 担当医に伝えたいこと)							