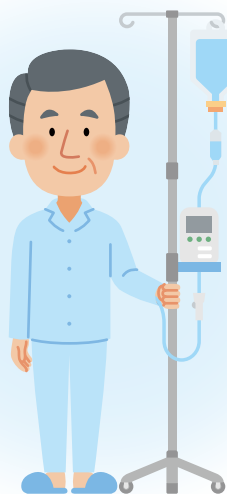


ビーリンサイトの院内における投与方法について

ビーリンサイトでは、院内で「輸液ポンプ」と「携帯型輸液ポンプ」を用いて投与方法があります。携帯型輸液ポンプを使用することで、持ち運びが容易になります。

● ビーリンサイトの投与方法



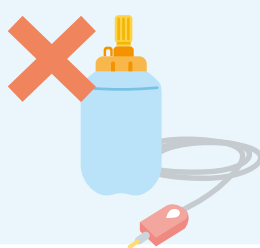
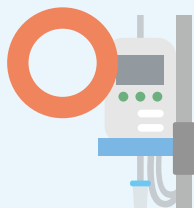
輸液ポンプ

または



携帯型輸液ポンプ

▶ ビーリンサイトの投与に適応しているポンプをご使用ください。



※樹脂製ディスポーザブルポンプは使用できません。

● 携帯型輸液ポンプ使用時の注意点

携帯型輸液ポンプへの切り替えに伴い、輸液バッグやカセットの交換頻度が変わる場合があります。調製方法や注入速度が変わる場合があるため、必要に応じて新たにレジメン作成をご検討ください。

投与時間	24時間	48時間	72時間	96時間
注入速度	10mL/時間	5mL/時間	3.3mL/時間	2.5mL/時間