

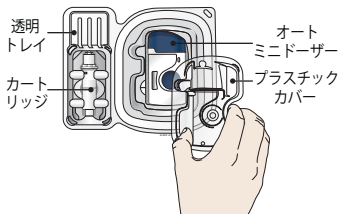
## オモテ

本クイックガイドを利用する前に、同梱の取扱説明書を必ずご確認ください。

レパーサ®皮下注420mgオートミニドージャーの投与を受けられる方へ  
投与方法クイックガイド

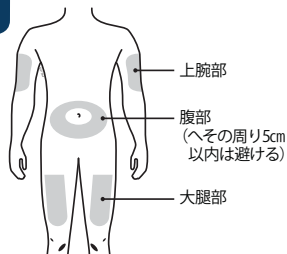


1



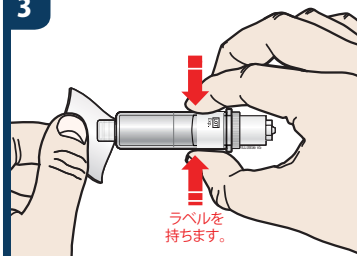
箱を冷蔵庫から取り出し、室温で45分待ちます。箱を開け、白い紙のカバーをはがし、透明のプラスチックカバーを外します。

2



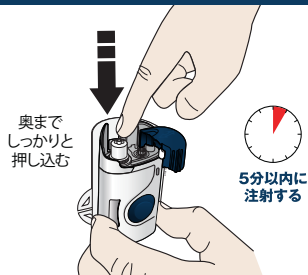
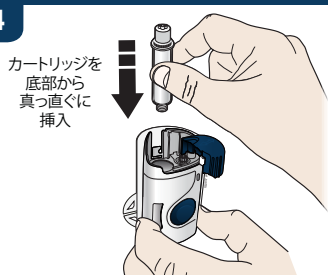
オートミニドージャーがよく貼り付くように、注射する部位を選んで消毒します。体毛の少なく、硬く平らな皮膚面を選びます。

3



カートリッジのラベル部分を持ち、カートリッジを点検し、底部を消毒します。  
⚠️ カートリッジの上部や底部を外したり回したりしないでください。

4



消毒したカートリッジをオートミニドージャーに取り付けて、奥までしっかりと押し込みます。

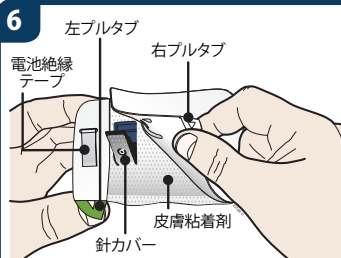
5



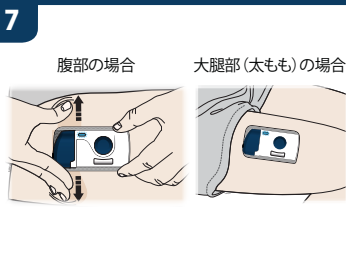
ふたを左に動かし、パチンと音がするまでしっかりと閉めます。

⚠️ 注射の準備ができるまで、スタートボタンに触れないでください。

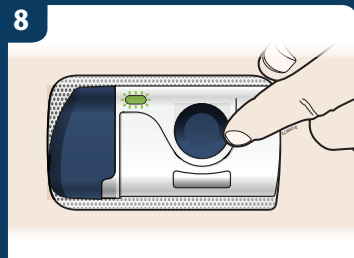
ウラへ続く



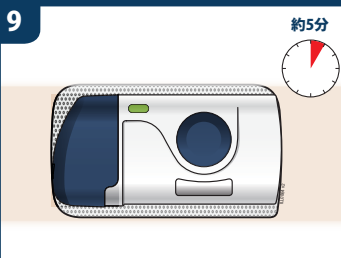
緑のプルタブを両方ともはがし、皮膚粘着剤が見える状態にします。表示ランプが青く点滅していれば、オートミニドージャーのスイッチが入っています。



表示ランプが青く点滅しているのを確認し、皮膚にオートミニドージャーを貼ります。



スタートボタンをカチッと音がするまでしっかりと押し込みます。表示ランプの緑の点滅とカチッという音が注射開始の合図です。



注射には約5分かかります。注射が終わると表示ランプが緑の点滅から点灯に変わり、ピッと音が何回かします。



皮膚粘着剤を持って注意しながらオートミニドージャーを皮膚からはがします。使用済みの白いプランジャーが薬液確認窓全体に見えていることを確認してください。

レパース®皮下注420mgオートミニドージャーの使い方は以下のサイトからイラスト、動画でご確認できます。



URL : <https://repatha-pts.jp/>  
お問合せ先(患者さん、ご家族の方向け)

レパースくすり相談センター  
受付時間 / 月～金 9:00～17:30  
(土日・祝日・会社休日を除く)

☎ 0120-803-792