

セロクエル[®]25mg錠・100mg錠・200mg錠

包装仕様変更のご案内

アステラス製薬株式会社

2021年7月発行

謹啓 時下、益々ご清祥のこととお慶び申し上げます。

平素は、弊社製品につきまして格別のご高配を賜り、厚く御礼申し上げます。

さて、このたび「セロクエル25mg錠」・「セロクエル100mg錠」・「セロクエル200mg錠」につきまして下記の変更を実施いたします。

先生方にはご迷惑をおかけいたしますが、何卒ご了承賜りますようお願い申し上げます。

謹白

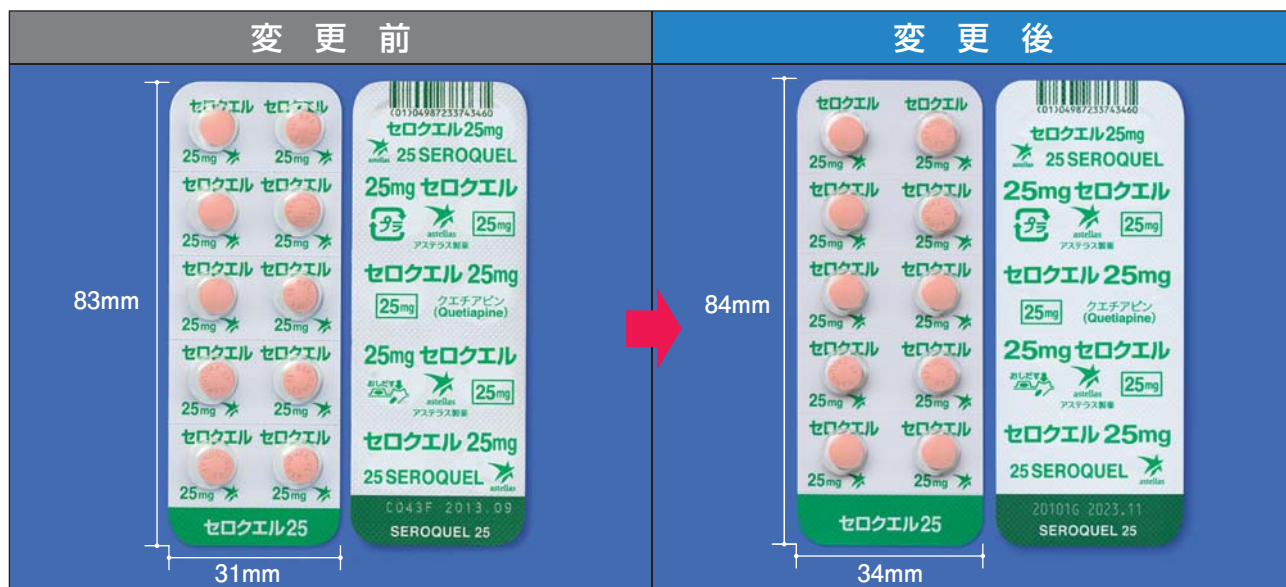
記

- 対象製品
 - セロクエル[®]25mg錠 100錠(PTP)、500錠(PTP)、1000錠(バラ)
 - セロクエル[®]100mg錠 100錠(PTP)、500錠(PTP)、1000錠(バラ)
 - セロクエル[®]200mg錠 100錠(PTP)、500錠(バラ)

■ 変更内容

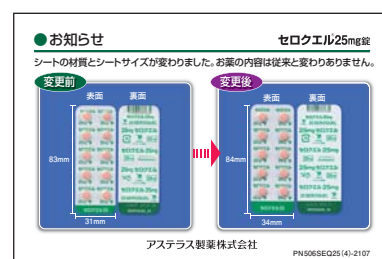
〈セロクエル25mg錠 10錠 PTPシート〉

- PTPシートの材質とシートサイズを変更しました。*なお、錠剤の色調・有効成分に変更ありません。



■ 患者さん用「お知らせカード」

製品には封入しておりませんが、「患者さん用お知らせカード(見本)」を巻末に掲載しております。*PACKAGING NEWSはアステラスメディカルネットでもご覧いただけます。




■ 変更内容

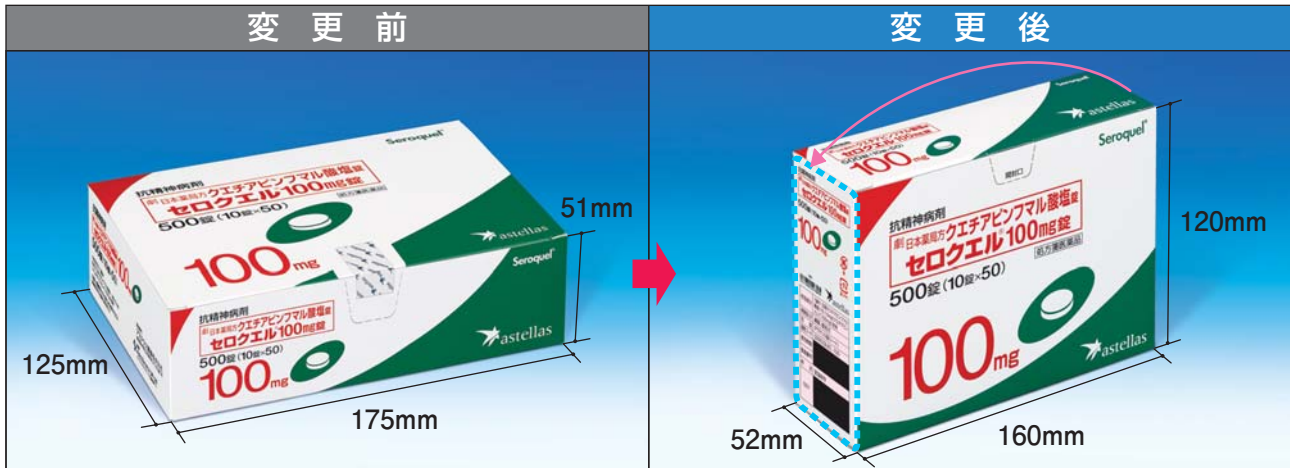
〈 セロクエル25mg錠 100錠 (PTP) 個装ケース 〉

- PTPシートサイズの変更に伴い、個装ケースサイズおよび段ボールケースサイズを変更いたしました。


〈 セロクエル25mg錠・100mg錠 500錠 (PTP) 個装ケース 〉

- 個装ケースの仕様を[押し開け式(テープ封緘)]から[押し開け式]に変更し、個装ケースサイズおよび段ボールケースサイズを変更いたしました。
- 一括表示面を反対側に移動(写真  部)いたしました。(100mg錠)

セロクエル100mg錠 500錠(PTP) 個装ケース



〈 セロクエル25mg錠・100mg錠 1000錠 ボトル、セロクエル200mg錠 500錠 ボトル 〉

- ボトル形状を角ボトルから丸ボトルへ変更し、包装をシュリンクフィルム包装から個装ケース [押し開け式(テープ封緘)]に変更いたしました。
- GS1販売包装単位コードをボトルラベルから個装ケースに移動いたしました。(写真  部)

セロクエル100mg錠 1000錠(バラ) ラベル・ボトル・個装ケース



※ セロクエル25mg錠 1000錠(バラ)・セロクエル200mg錠 500錠(バラ)も同様の変更です。

〈 ケースサイズ 〉

- 包装仕様の変更に伴い、個装ケースサイズおよび段ボールケースサイズを変更いたしました。

| 品名 | 包装 | 仕様 | 変更前 | 変更後 |
|-----------------|------------|---------------|---------------|---------------|
| セロクエル 25mg錠 | 100錠 (PTP) | 個装ケース | 111×47×41mm | 115×45×40mm |
| | | 段ボールケース | 436×256×246mm | 426×246×136mm |
| | | 入数 | 100 | 50 |
| | 500錠 (PTP) | 個装ケース | 131×103×40mm | 140×47×105mm |
| | | 段ボールケース | 426×280×123mm | 511×306×138mm |
| | 1000錠 (バラ) | ボトル | 59×59×101mm | ∅ 54×110mm |
| 個装ケース | | — | 59×59×118mm | |
| 段ボールケース | | 306×246×244mm | 331×266×270mm | |
| セロクエル 100mg錠 | 100錠 (PTP) | 段ボールケース | 466×281×274mm | 466×291×158mm |
| | | 入数 | 100 | 50 |
| | 500錠 (PTP) | 個装ケース | 175×125×51mm | 160×52×120mm |
| | | 段ボールケース | 368×276×274mm | 561×343×153mm |
| | 1000錠 (バラ) | ボトル | 73×73×139mm | ∅ 70.5×148mm |
| | | 個装ケース | — | 90×90×157mm |
| 段ボールケース | | 374×301×170mm | 486×395×187mm | |
| セロクエル 200mg錠 | 100錠 (PTP) | 段ボールケース | 370×271×170mm | 385×278×180mm |
| | 500錠 (バラ) | ボトル | 73×73×139mm | ∅ 70.5×148mm |
| | | 個装ケース | — | 90×90×157mm |
| | | 段ボールケース | 374×301×175mm | 486×395×187mm |

角ボトル：縦×横×高さ 丸ボトル：直径×高さ 個装ケース・段ボールケース：長辺×短辺×高さ

■ 変更品製造番号、出荷予定時期

| 品名 | 包装 | 統一商品コード | 変更品製造番号 | 出荷予定時期 |
|-----------------|------------|-------------|---------|----------|
| セロクエル 25mg錠 | 100錠 (PTP) | 233-10060-7 | 未定 | 2021年10月 |
| | 500錠 (PTP) | 233-10061-4 | 未定 | 2022年2月 |
| | 1000錠 (バラ) | 233-10062-1 | 未定 | 2021年9月 |
| セロクエル 100mg錠 | 100錠 (PTP) | 233-10064-5 | 未定 | 2021年10月 |
| | 500錠 (PTP) | 233-10065-2 | 未定 | 2021年12月 |
| | 1000錠 (バラ) | 233-10066-9 | 未定 | 2021年10月 |
| セロクエル 200mg錠 | 100錠 (PTP) | 233-10080-5 | 未定 | 2021年8月 |
| | 500錠 (バラ) | 233-10082-9 | 未定 | 2021年10月 |

- 統一商品コード・販売包装単位コード・調剤包装単位コード等、各種コードは変更ありません。
- ※ 流通在庫状況により出荷予定時期に若干の差異を生じることがございます。

■ 識別方法

セロクエル25mg錠 100錠 (PTP)と500錠 (PTP) の個装ケースおよび段ボールケースに当分の間、**PTPシート変更品** の表示をさせていただきます。

- ※ 変更品製造番号が『未定』のものは、確定後、弊社HPの製品情報に更新版を掲載いたします。
- アステラスメディカルネット <https://amn.astellas.jp/>

以上

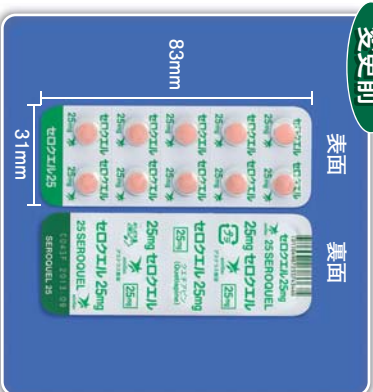
アステラス製薬株式会社

● お知らせ

セロクエル®25mg錠

シートの材質とシートサイズが変わりました。お薬の内容は従来と変わりありません。

変更前



変更後



アステラス製薬株式会社

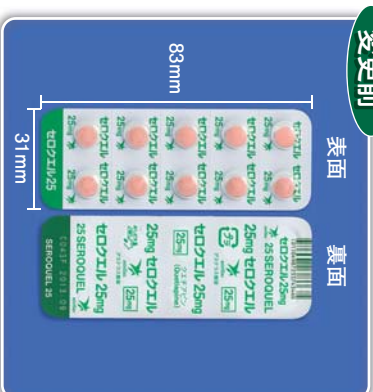
PN506SEQ25(4)-2107

● お知らせ

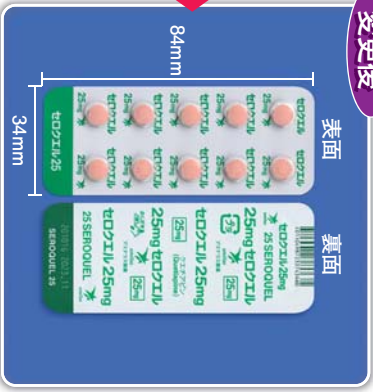
セロクエル®25mg錠

シートの材質とシートサイズが変わりました。お薬の内容は従来と変わりありません。

変更前



変更後



アステラス製薬株式会社

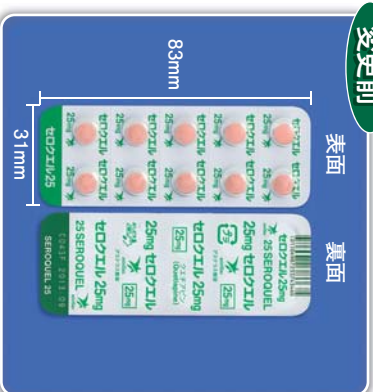
PN506SEQ25(4)-2107

● お知らせ

セロクエル®25mg錠

シートの材質とシートサイズが変わりました。お薬の内容は従来と変わりありません。

変更前



変更後



アステラス製薬株式会社

PN506SEQ25(4)-2107

● お知らせ

セロクエル®25mg錠

シートの材質とシートサイズが変わりました。お薬の内容は従来と変わりありません。

変更前



変更後



アステラス製薬株式会社

PN506SEQ25(4)-2107